



# RK

## CHARAKTERISTIKA

- Potrubní ventilátor se čtyřhranným napojením
- Výkonný a spolehlivý
- Splňuje ErP 2018

## KONSTRUKCE

- Skříň ventilátoru je vyrobena z pozinkovaného ocelového plechu
- Skříň je opatřena přírubami pro upevnění do čtyřhranného potrubí
- Oběžné kolo s dopředu zahnutými lopatkami

## MOTOR

- AC motor
- Vnější rotor motoru je vybaven bezúdržbovými zapouzdřenými kuličkovými ložisky
- Integrovaná tepelná ochrana motoru
- Třída izolace motoru F
- Možnost vyklopení motoru s oběžným kolem pro snadnou údržbu
- Možnost regulace transformátorovým, nebo elektrickým regulátorem

## INSTALACE

- Snadná a rychlá instalace
- Instalace v jakékoliv poloze

## HLUK

Typ	Rozměry [mm]								
	A	B	C	D	E	F	G	H	ØI
RK400x200	502	200	222	244	498	400	422	443	9
RK500x250	532	250	272	302	563	500	522	543	9
RK700x400	787	400	422	461	872	700	722	743	9
RK800x500	882	500	522	565	1030	800	822	843	9
RK1000x500	982	500	522	555	1289	1000	1022	1043	9

Typ	Tot	63 Hz	125 Hz	250 Hz	500 Hz	1 kHz	2 kHz	4 kHz	8 kHz
<b>RK400x200C1</b>									
Od sání Lw dB(A)	69	58	65	64	60	55	55	54	46
Od výfuku Lw dB(A)	72	60	64	66	65	64	63	62	55
Do prostoru Lw dB(A)	57	36	47	52	51	52	44	40	32
Do prostoru Lp dB(A)	50								
<b>RK400x200C3</b>									
Od sání Lw dB(A)	68	54	62	63	61	57	56	55	50
Od výfuku Lw dB(A)	71	53	60	63	64	63	64	62	56
Do prostoru Lw dB(A)	52	36	41	46	48	45	41	37	32
Do prostoru Lp dB(A)	45								
<b>RK500x250D3</b>									
Od sání Lw dB(A)	66	52	57	61	57	57	59	55	47
Od výfuku Lw dB(A)	69	50	56	61	64	62	62	60	53
Do prostoru Lw dB(A)	54	32	39	48	50	47	42	37	32
Do prostoru Lp dB(A)	47								
<b>RK700x400B3</b>									
Od sání Lw dB(A)	67	55	61	62	61	56	54	52	45
Od výfuku Lw dB(A)	68	53	58	60	63	60	60	58	50
Do prostoru Lw dB(A)	45	28	34	37	41	38	33	30	28
Do prostoru Lp dB(A)	38								

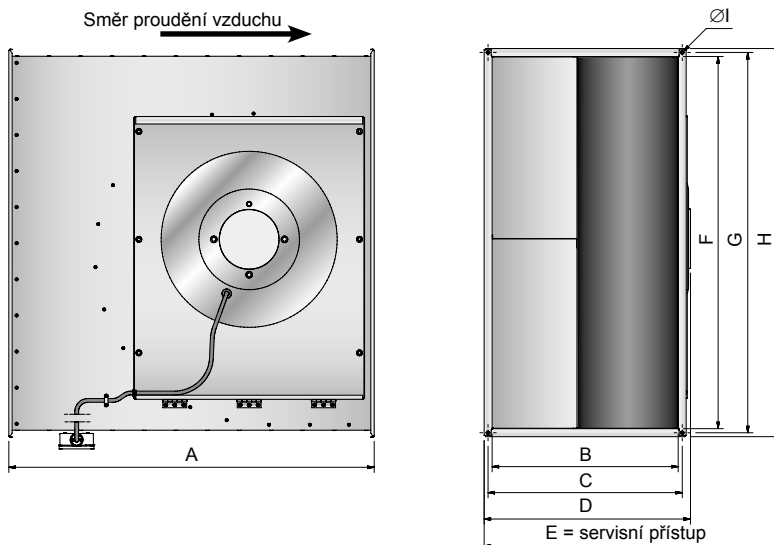
\* Hlukové údaje měřeny ve volném prostoru ve vzdálenosti 3 m, pro statický tlak 200 Pa

\*\* Lp: hladina akustického tlaku dB(A) ve vzdálenosti 3 m

\*\*\* Lw: hladina akustického výkonu dB(A)

\*\*\*\* Měřeno pro statický tlak 700 Pa (nižší tlak při max. otáčkách je mimo pracovní oblast)

## ROZMĚRY



Typ	Rozměry [mm]								
	A	B	C	D	E	F	G	H	ØI
RK400x200	502	200	222	244	498	400	422	443	9
RK500x250	532	250	272	302	563	500	522	543	9
RK700x400	787	400	422	461	872	700	722	743	9
RK800x500	882	500	522	565	1030	800	822	843	9
RK1000x500	982	500	522	555	1289	1000	1022	1043	9

RK800x500E3	Tot	63 Hz	125 Hz	250 Hz	500 Hz	1 kHz	2 kHz	4 kHz	8 kHz
Od sání Lw dB(A)	68	50	57	60	60	63	62	58	50
Od výfuku Lw dB(A)	74	52	59	65	66	68	68	65	56
Do prostoru Lw dB(A)	56	38	46	51	52	49	44	38	33
Do prostoru Lp dB(A)	49	31	39	44	45	42	37	31	26

RK1000x500H3	Tot	63 Hz	125 Hz	250 Hz	500 Hz	1 kHz	2 kHz	4 kHz	8 kHz
Od sání Lw dB(A)	73	59	62	63	63	67	66	64	57
Od výfuku Lw dB(A)	80	61	65	69	73	74	74	70	63
Do prostoru Lw dB(A)	64	49	55	55	59	55	54	52	46
Do prostoru Lp dB(A)	57	42	48	48	52	48	47	45	39

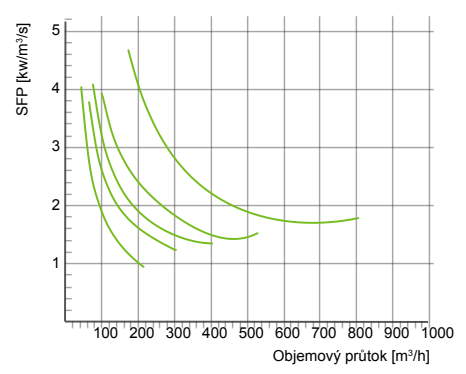
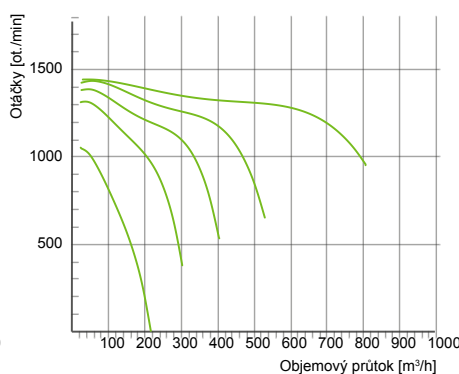
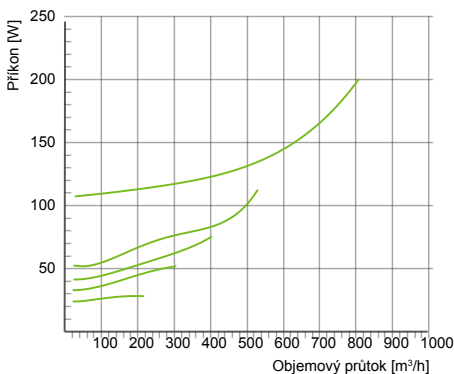
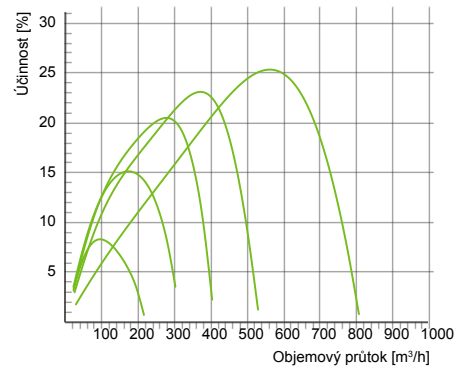
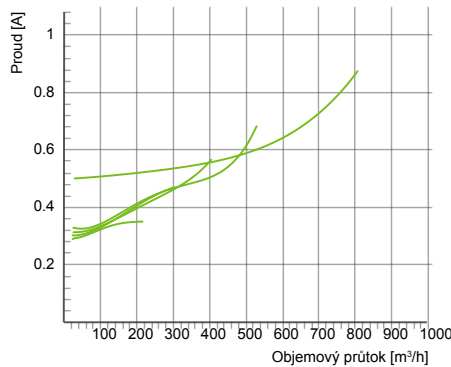
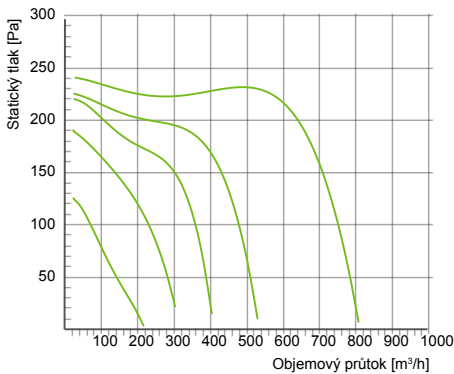
\* Hlukové údaje měřeny ve volném prostoru ve vzdálenosti 3 m, pro statický tlak 200 Pa

\*\* Lp: hladina akustického tlaku dB(A) ve vzdálenosti 3 m

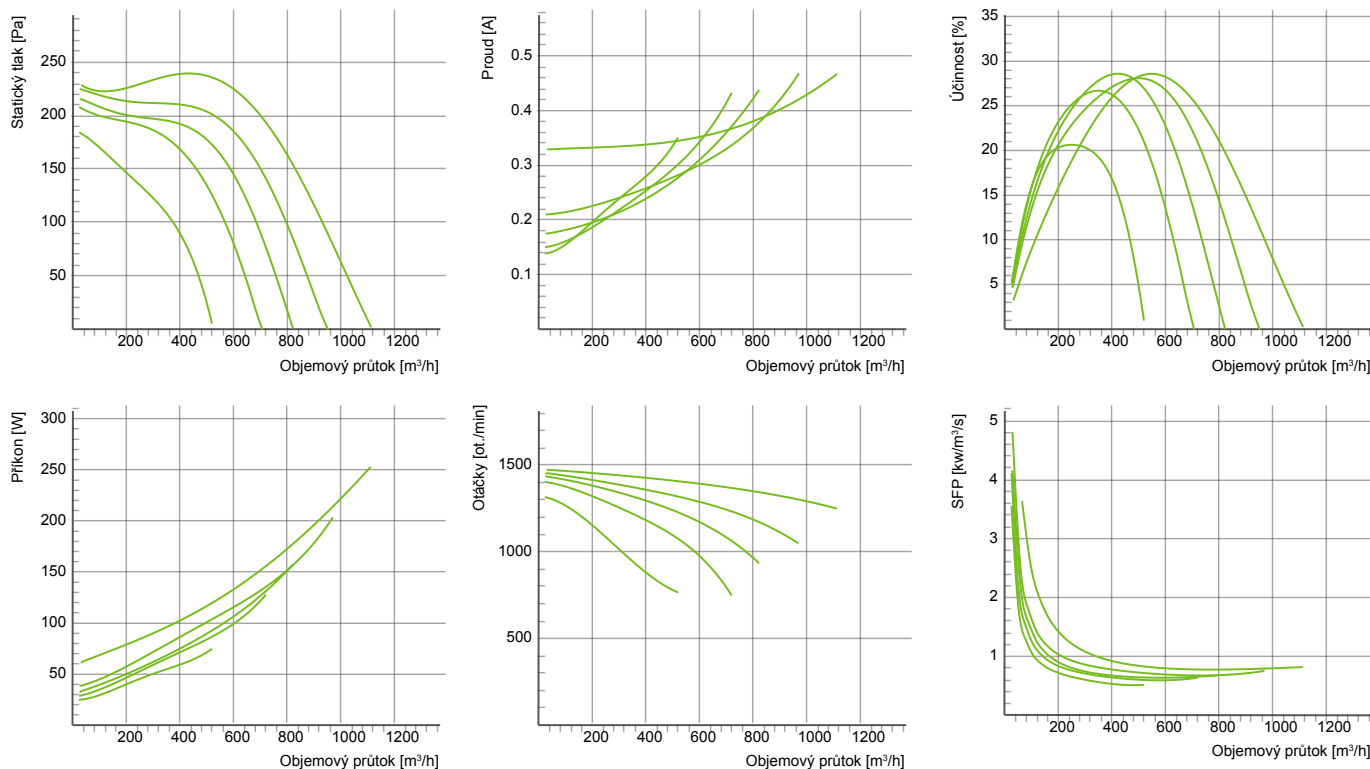
\*\*\* Lw: hladina akustického výkonu dB(A)

\*\*\*\* Měřeno pro statický tlak 700 Pa (nižší tlak při max. otáčkách je mimo pracovní oblast)

## CHARAKTERISTIKA VENTILÁTORU RK400x200C1



**RK400x200C3**

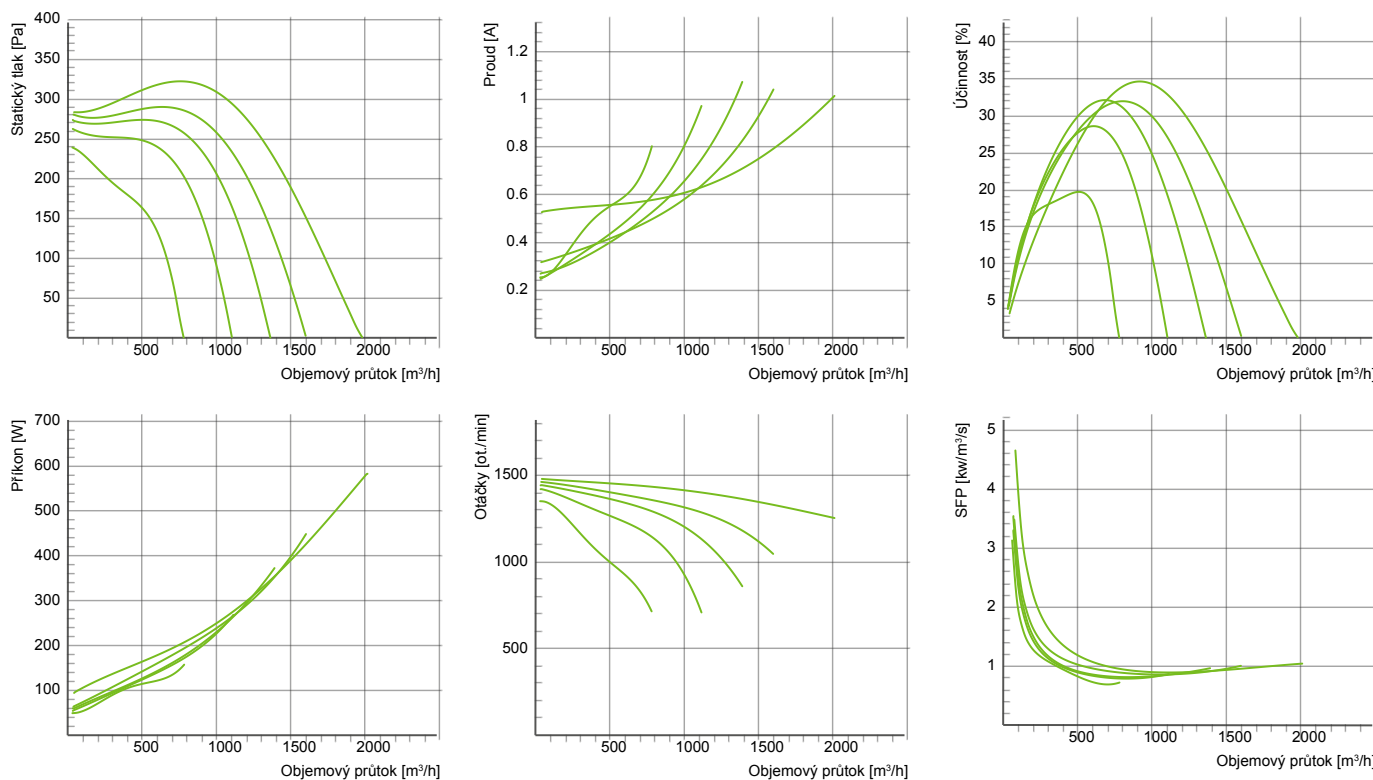


Typ	Napájení [V/Hz]	Hmotnost [kg]	Příkon [W]	Proud [A]*	IP/CL	Otáčky [ot./min]	Teplota [°C]**	Napojení [mm]	Max. průtok [m³/h]	Max. tlak [Pa]
RK400x200C1	230/50	12	201	0,88	44/F	950	40	400x200	810	244
RK400x200C3	400/50	13	252	0,46	44/F	1260	80	400x200	1116	240

\* Proud, když je ventilátor regulován

\*\* Maximální teplota dopravovaného vzduchu, když je ventilátor regulován

**RK500x250D3**

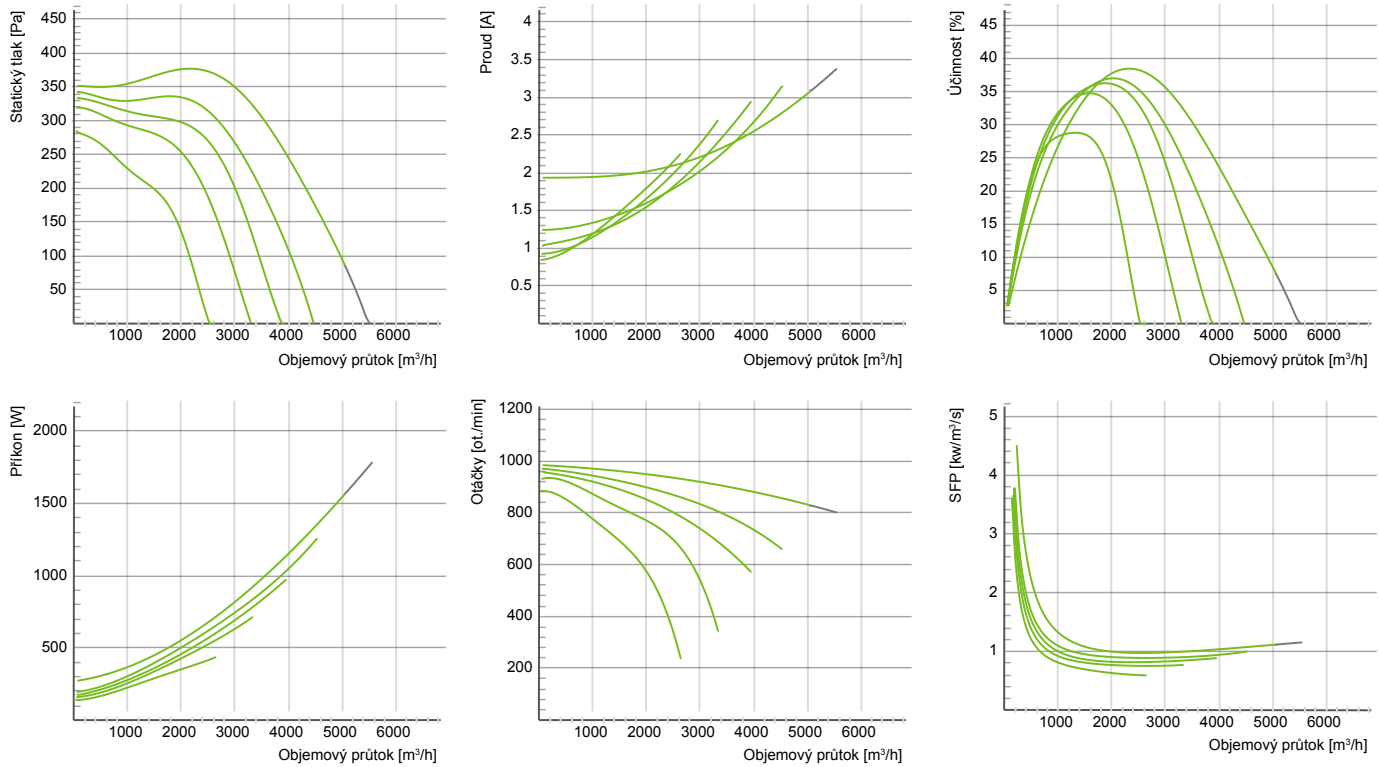


Typ	Napájení [V/Hz]	Hmotnost [kg]	Příkon [W]	Proud [A]*	IP/CL	Otáčky [ot./min]	Teplota [°C]**	Napojení [mm]	Max. průtok [m³/h]	Max. tlak [Pa]
RK500x250D3	400/50	18,1	566	0,99	54/F	1260	40	500x250	1973	325

\* Proud, když je ventilátor regulován

\*\* Maximální teplota dopravovaného vzduchu, když je ventilátor regulován

**RK700x400B3**

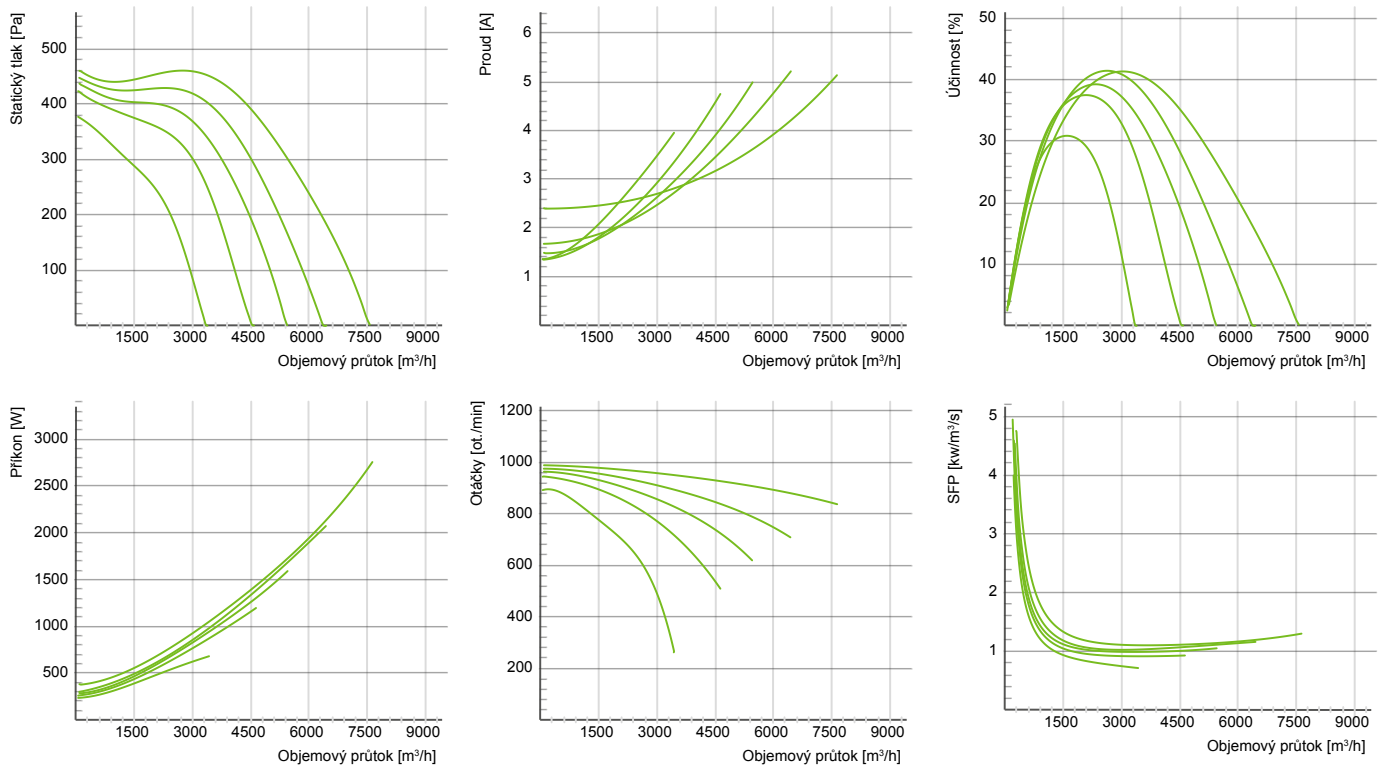


Typ	Napájení [V/Hz]	Hmotnost [kg]	Příkon [W]	Proud [A]*	IP/CL	Otáčky [ot./min]	Teplota [°C]**	Napojení [mm]	Max. průtok [m³/h]	Max. tlak [Pa]
RK700x400B3	400/50	49,4	1700	3,25	54/F	810	45	700x400	5353	385

\* Proud, když je ventilátor regulován

\*\* Maximální teplota dopravovaného vzduchu, když je ventilátor regulován

**RK800x500F3**



Typ	Napájení [V/Hz]	Hmotnost [kg]	Příkon [W]	Proud [A]*	IP/CL	Otáčky [ot./min]	Teplota [°C]**	Napojení [mm]	Max. průtok [m³/h]	Max. tlak [Pa]
RK800x500E3	400/50	70,4	2530	4,8	54/F	850	60	800x500	7549	466

\* Proud, když je ventilátor regulován

\*\* Maximální teplota dopravovaného vzduchu, když je ventilátor regulován

**PŘÍSLUŠENSTVÍ REGULACE**

TYP	Regulace									
RK400x200C1	VRS 1.0	VRDE 1.5	VRTE 1							
RK400x200C3				VRDT 2	VRTT 1					
RK500x250D3				VRDT 2	VRTT 1					
RK700x400B3						VRDT 4	VRTT 4			
RK800x500E3								VRDT 7	VRTT 7	

**VRDE** – Manuální 5-stupňový transformátorový regulátor otáček pro AC motory s 0 polohou, přepínačem vysoké/nízké otáčky a polohami (1-2-3-4-5) pro 1f motory



**VRDT** – Manuální 5-stupňový transformátorový regulátor otáček pro AC motory s 0 polohou, přepínačem vysoké/nízké otáčky a polohami (1-2-3-4-5) pro 3f motory



**VRS** – Tyristorový manuální regulátor otáček, minimální rychlost nastavena pomocí šroubu pod knoflíkem



**VRTE** – Manuální 5-stupňový transformátorový regulátor otáček pro AC motory s 0 polohou a polohami (1-2-3-4-5) pro 1f motory

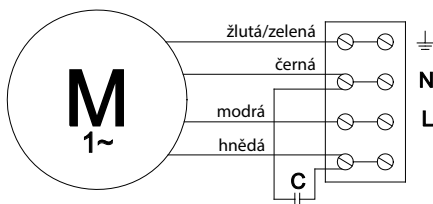


**VRTT** – Manuální 5-stupňový transformátorový regulátor otáček pro AC motory s 0 polohou a polohami (1-2-3-4-5) pro 3f motory

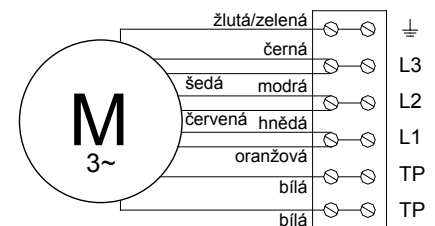
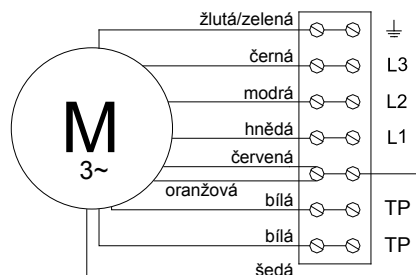


**SCHÉMA ZAPOJENÍ**

**RK400200C1**

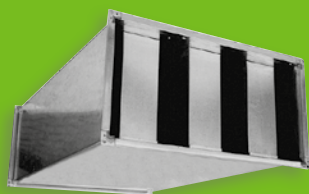


**RK400x200C3, RK500x250D3, RK700x400A3, RK800x500E3, RK1000x500H3**



\* Uvedená schémata zapojení jsou pouze orientační, vždy má vyšší prioritu schéma zapojení uvedené na výrobku

**PŘÍSLUŠENSTVÍ**



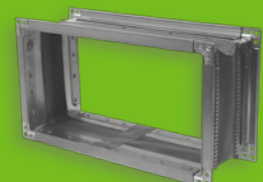
**TH**  
Tlumič hluku



**PDZ-Z**  
Protidešťová žaluzie



**MLKR**  
Čtyřhranná regulační klapka



**PSPH**  
Pružné spojení

**PŘÍKLAD ZNAČENÍ**

**RK400200C1**

