



OSG90

KONSTRUKCE, MATERIÁL

Standardně pozinkovaný plech.

POPIS

OSG90 – Oblouk segmentový 90° s těsněním

Oblouk lisovaný pro velikosti 80, 100, 125, 150

Oblouk segmentový pro velikosti

160, 180, 200, 225, 250, 280, 315, 355, 400, 450,

500, 560, 630

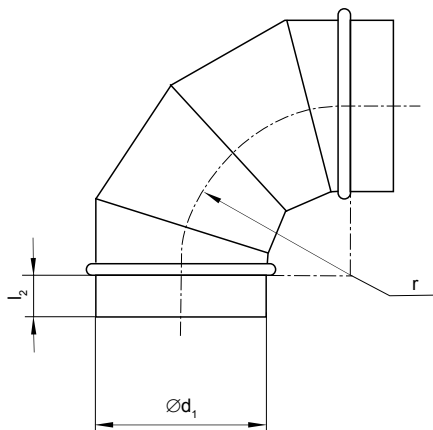
PŘÍKLAD ZNAČENÍ

OSG90100

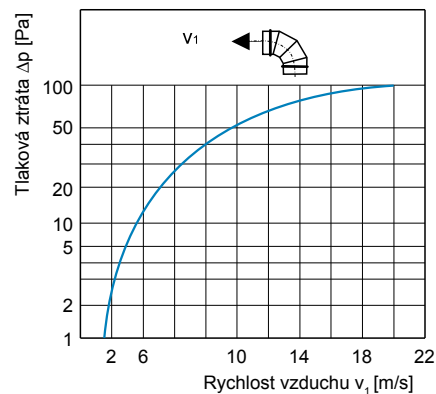
Jmenovitý průměr v mm

OSG90 – Oblouk segmentový 90° s těsněním

ROZMĚRY



GRAF



$\varnothing d_1$ [mm]	80	100	125	150	160	180	200	225	250	280	315	355	400	450	500	560	630
r [mm]	80	100	125	150	160	180	200	225	250	280	315	355	400	450	500	560	630
l_2 [mm]	40	40	40	40	40	40	40	40	50	50	60	60	60	60	60	75	75
Hmotnost [kg]	0,4	0,6	0,7	1,0	1,1	1,3	1,6	2,0	2,5	3,0	4,3	5,3	7,0	8,6	10,4	12,9	18,7



OSG60

KONSTRUKCE, MATERIÁL

Standardně pozinkovaný plech.

POPIS

OSG60 – Oblouk segmentový 60° s těsněním

3 segmenty, $r = 1 \times d_1$

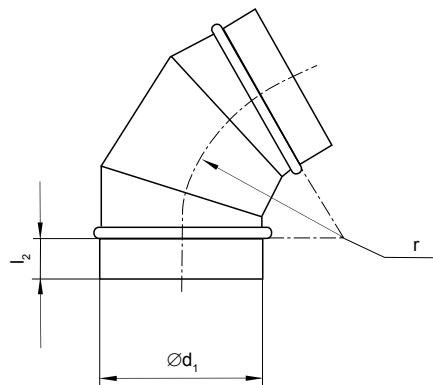
PŘÍKLAD ZNAČENÍ

OSG60100

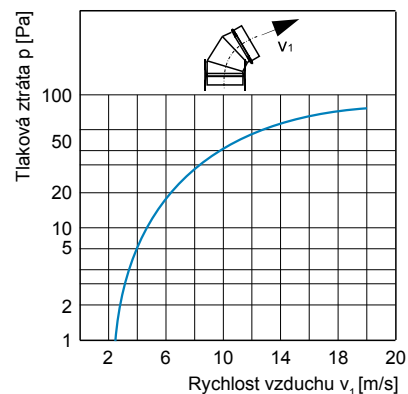
Jmenovitý průměr v mm

OSG60 – Oblouk segmentový 60° s těsněním

ROZMĚRY



GRAF



d_1 [mm]	80	100	125	150	160	180	200	225	250	280	315	355	400	450	500	560	630
r [mm]	80	100	125	150	160	180	200	225	250	280	315	355	400	450	500	560	630
l_2 [mm]	40	40	40	40	40	40	40	40	40	40	60	60	60	60	60	75	75
Hmotnost [kg]	0,3	0,4	0,5	0,7	0,8	1,0	1,2	1,5	1,9	2,3	3,1	3,9	5,2	6,3	7,6	10,5	13,4



OSG45

KONSTRUKCE, MATERIÁL

Standardně pozinkovaný plech.

POPIS

OSG45 – Oblouk segmentový 45° s těsněním

Oblouk lisovaný pro velikosti 80, 100, 125, 150

Oblouk segmentový pro velikosti

160, 180, 200, 225, 250, 280, 315, 355, 400, 450, 500, 560, 630

$r = 1 \times d_1$

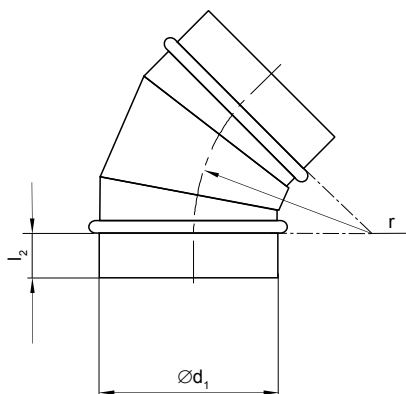
PŘÍKLAD ZNAČENÍ

OSG45100

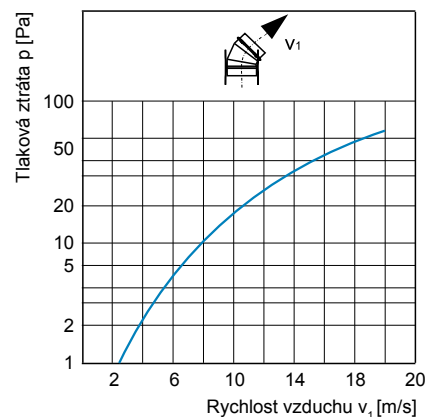
Jmenovitý průměr v mm

OSG45 – Oblouk segmentový 45° s těsněním

ROZMĚRY



GRAF



d_1 [mm]	80	100	125	150	160	180	200	225	250	280	315	355	400	450	500	560	630
r [mm]	80	100	125	150	160	180	200	225	250	280	315	355	400	450	500	560	630
l_2 [mm]	40	40	40	40	40	40	40	40	50	50	60	60	60	60	60	75	75
Hmotnost [kg]	0,3	0,4	0,5	0,6	0,7	0,8	1,0	1,2	1,6	1,9	2,6	3,2	4,3	5,2	6,2	7,7	10,9



OSG30

KONSTRUKCE, MATERIÁL

Standardně pozinkovaný plech.

POPIS

OSG30 – Oblouk segmentový 30° s těsněním

2 segmenty, $r = 1 \times d_1$

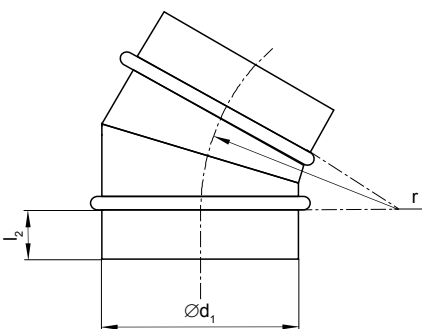
PŘÍKLAD ZNAČENÍ

OSG30100

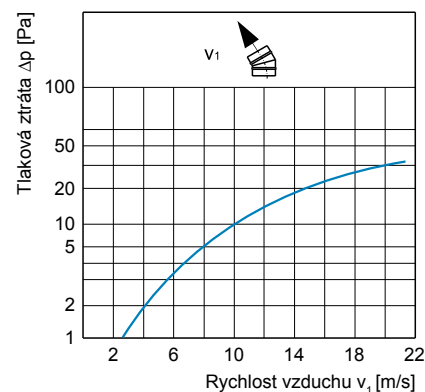
Jmenovitý průměr v mm

OSG30 – Oblouk segmentový 30° s těsněním

ROZMĚRY



GRAF



d_1 [mm]	80	100	125	150	160	180	200	225	250	280	315	355	400	450	500	560	630
r [mm]	80	100	125	150	160	180	200	225	250	280	315	355	400	450	500	560	630
l_2 [mm]	40	40	40	40	40	40	40	40	50	50	60	60	60	60	60	75	75
Hmotnost [kg]	0,2	0,3	0,4	0,4	0,6	0,7	0,8	1,0	1,3	1,5	2,0	2,4	3,4	4,1	4,8	5,8	8,2



OSG15

KONSTRUKCE, MATERIÁL

Standardně pozinkovaný plech.

POPIS

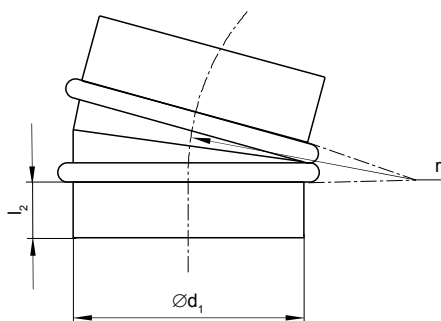
OSG15 – Oblouk segmentový 15° s těsněním
2 segmenty, $r = 1 \times d_1$

PŘÍKLAD ZNAČENÍ

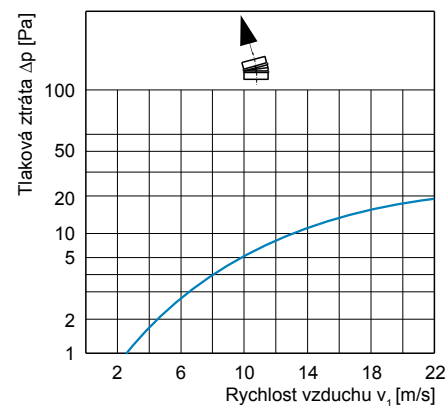
OSG15100

Jmenovitý průměr v mm
OSG15 – Oblouk segmentový 15° s těsněním

ROZMĚRY



GRAF



d_1 [mm]	80	100	125	160	180	200	225	250	280	315	355	400	450	500	560	630
r [mm]	80	100	125	160	180	200	225	250	280	315	355	400	450	500	560	630
l_2 [mm]	40	40	40	40	40	40	40	50	50	50	60	60	60	60	75	75
Hmotnost [kg]	0,2	0,3	0,3	0,5	0,5	0,6	0,8	1,0	1,2	1,5	1,8	2,6	3,0	3,5	4,7	5,8



OBJG90

KONSTRUKCE, MATERIÁL

Standardně pozinkovaný plech.

POPIS

OBJG90 – Odbočka jednoduchá 90°s těsněním

PŘÍKLAD ZNAČENÍ

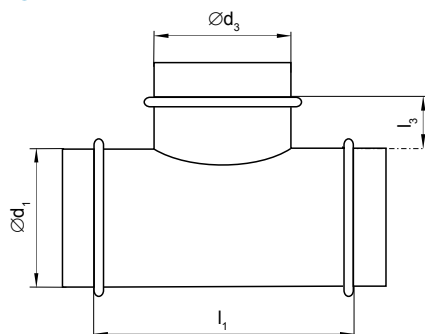
OBJG90100100

Jmenovitý průměr d_3 v mm

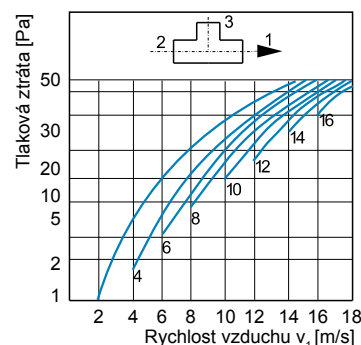
Jmenovitý průměr d_1 v mm

OBJG90 – Odbočka
jednoduchá 90° s těsněním

ROZMĚRY



GRAF



Rozměry [mm]			Hmotnost
$\varnothing d_1 - d_3$	l_1	l_3	[kg]
80 - 80	120	12	0,5
100 - 80	130	15	0,6
100 - 100	164	15	0,6
125 - 80	130	12	0,7
125 - 100	155	15	0,8
125 - 125	185	20	0,9
150 - 100	150	15	0,9
150 - 125	170	20	1,0
150 - 150	210	20	1,1
160 - 80	130	12	0,9
160 - 100	164	15	1,0
160 - 125	185	20	1,1
160 - 150	220	20	1,2
160 - 160	220	25	1,3
180 - 80	120	12	1,0
180 - 100	150	15	1,1
180 - 125	170	20	1,2
180 - 150	210	20	1,3
180 - 160	220	20	1,4
180 - 180	240	30	1,5
200 - 80	120	12	1,1
200 - 100	160	15	1,2
200 - 125	180	15	1,4
200 - 150	220	20	1,5
200 - 160	226	25	1,6
200 - 180	240	30	1,7
200 - 200	275	25	1,9
225 - 100	150	15	1,4
225 - 125	170	20	1,6
225 - 150	210	20	1,8
225 - 160	220	25	1,9
225 - 180	240	30	2,0
225 - 200	280	25	2,1
225 - 225	284	30	2,2
250 - 100	160	15	1,6
250 - 125	200	20	1,8
250 - 150	220	20	2,0
250 - 160	240	25	2,1

Rozměry [mm]			Hmotnost
$\varnothing d_1 - d_3$	l_1	l_3	[kg]
250 - 180	240	30	2,2
250 - 200	275	25	2,5
250 - 225	284	30	2,6
250 - 250	340	25	2,8
280 - 100	150	15	1,8
280 - 125	170	20	2,0
280 - 160	220	25	2,3
280 - 180	240	30	2,5
280 - 200	280	25	2,8
280 - 225	284	30	2,9
280 - 250	250	25	3,2
280 - 280	340	30	3,5
315 - 100	200	20	2,4
315 - 125	220	25	2,7
315 - 150	280	30	2,9
315 - 160	280	25	3,1
315 - 180	260	40	3,3
315 - 200	320	35	3,7
315 - 225	304	40	3,9
315 - 250	350	35	4,2
315 - 280	360	40	4,6
315 - 315	405	25	4,9
355 - 100	200	40	2,7
355 - 125	205	40	3,0
355 - 160	240	40	3,5
355 - 180	260	40	3,7
355 - 200	300	40	4,1
355 - 225	304	40	4,4
355 - 250	330	40	4,7
355 - 280	360	40	5,2
355 - 315	395	40	5,6
355 - 355	435	40	6,1
400 - 100	220	40	3,8
400 - 125	245	40	4,3
400 - 150	270	40	4,8
400 - 160	280	40	5,3
400 - 180	300	40	5,6
400 - 200	320	40	6,2

Rozměry [mm]			Hmotnost
$\varnothing d_1 - d_3$	l_1	l_3	[kg]
400 - 225	345	40	6,5
400 - 250	370	40	7,1
400 - 280	400	40	8,0
400 - 315	435	40	8,8
400 - 355	475	40	9,8
400 - 400	520	40	11,2
450 - 160	280	40	5,7
450 - 180	320	40	6,3
450 - 200	330	40	6,9
450 - 225	345	40	7,2
450 - 250	370	40	7,9
450 - 280	400	40	8,7
450 - 315	435	40	9,6
450 - 355	440	40	10,6
450 - 400	520	70	12,1
450 - 450	570	70	13,4
500 - 160	280	40	6,2
500 - 180	300	40	6,6
500 - 200	320	40	7,5
500 - 250	370	40	8,6
500 - 315	435	40	10,4
500 - 400	520	70	13,0
500 - 450	570	70	14,1
500 - 500	620	70	16,1
560 - 200	320	40	8,1
560 - 225	345	40	9,2
560 - 250	370	40	10,0
560 - 315	435	40	9,0
560 - 400	520	70	10,7
560 - 500	620	70	12,6
560 - 560	680	70	13,2
630 - 250	370	40	10,1
630 - 280	400	40	11,0
630 - 315	435	40	11,9
630 - 400	520	70	14,0
630 - 500	620	70	16,2
630 - 630	770	70	18,6



OBJG45

KONSTRUKCE, MATERIÁL

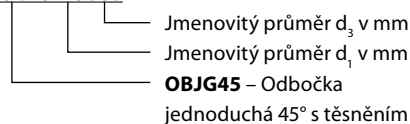
Standardně pozinkovaný plech.

POPIS

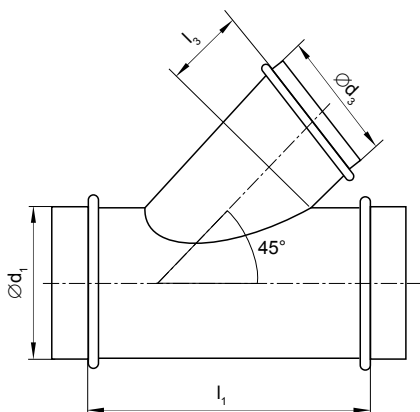
OBJG45 – Odbočka jednoduchá 45° s těsněním

PŘÍKLAD ZNAČENÍ

OBJG45125080



ROZMĚRY



Rozměry [mm]			Hmotnost
$\varnothing d_1 - d_3$	l_1	l_3	[kg]
80 - 80	250	70	0,7
100 - 80	250	70	0,8
100 - 100	280	70	0,9
125 - 80	250	70	0,9
125 - 100	280	70	1,1
125 - 125	315	70	1,3
150 - 100	280	70	1,3
150 - 125	315	70	1,5
150 - 150	380	70	1,8
160 - 80	250	70	1,3
160 - 100	280	70	1,3
160 - 125	315	70	1,5
160 - 160	390	70	1,9
180 - 80	250	70	1,2
180 - 100	280	70	1,4
180 - 125	315	70	1,6
180 - 160	390	70	2,1
180 - 180	420	70	2,3
200 - 80	250	70	1,3
200 - 100	280	70	1,5
200 - 125	315	70	1,8
200 - 150	380	70	2,1
200 - 160	390	70	2,2
200 - 200	450	70	2,8
225 - 100	280	70	1,7
225 - 125	315	70	1,9
225 - 160	390	70	2,4
225 - 200	450	70	3,0
250 - 100	280	70	2,1
250 - 125	315	70	2,3

Rozměry [mm]			Hmotnost
$\varnothing d_1 - d_3$	l_1	l_3	[kg]
250 - 150	380	70	2,8
250 - 160	390	70	2,8
250 - 180	420	70	3,0
250 - 200	450	70	3,4
250 - 250	520	70	4,1
280 - 100	280	70	2,2
280 - 125	315	70	2,7
280 - 160	390	70	3,0
280 - 200	450	70	3,8
280 - 225	480	70	4,0
280 - 280	590	70	5,1
315 - 100	280	80	2,9
315 - 125	315	80	3,1
315 - 150	380	80	4,0
315 - 160	390	80	4,1
315 - 200	420	80	4,9
315 - 225	450	80	5,2
315 - 250	480	80	5,8
315 - 280	520	80	6,5
315 - 315	590	80	7,3
355 - 100	280	80	3,2
355 - 125	315	80	3,6
355 - 160	390	80	4,5
355 - 200	450	80	5,4
355 - 250	520	80	6,3
355 - 355	695	80	8,8
400 - 100	280	80	3,8
400 - 125	315	80	4,3
400 - 160	390	80	5,3
400 - 180	420	80	5,6

Rozměry [mm]			Hmotnost
$\varnothing d_1 - d_3$	l_1	l_3	[kg]
400 - 200	450	80	6,2
400 - 225	480	80	6,5
400 - 250	520	80	7,1
400 - 280	590	80	8,0
400 - 315	640	80	8,8
400 - 355	695	80	9,8
400 - 400	760	80	11,2
450 - 160	390	80	4,7
450 - 200	450	80	6,9
450 - 250	520	80	7,9
450 - 315	640	80	9,6
450 - 400	760	80	12,1
500 - 160	390	80	6,2
500 - 200	450	80	7,5
500 - 250	520	80	8,6
500 - 280	590	80	9,5
500 - 315	640	80	10,4
500 - 400	760	80	13,0
500 - 450	830	80	14,5
500 - 500	900	80	16,1
630 - 250	520	80	11,8
630 - 315	640	80	15,1
630 - 400	760	80	18,7
630 - 500	900	80	22,7
630 - 630	1140	80	29,2



OBDG90

KONSTRUKCE, MATERIÁL

Standardně pozinkovaný plech.

POPIS

OBDG90 – Odbočka dvojitá 90° s těsněním

PŘÍKLAD ZNAČENÍ

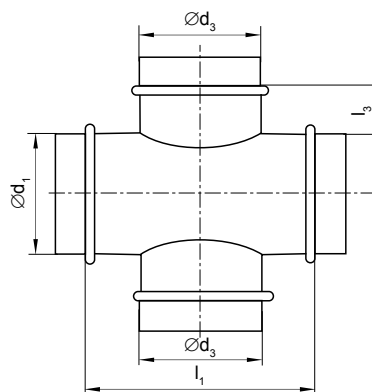
OBDG90100100

Jmenovitý průměr d_3 v mm

Jmenovitý průměr d_1 v mm

OBDG90 – Odbočka dvojitá 90° s těsněním

ROZMĚRY



Rozměry [mm]			Hmotnost [kg]
$\varnothing d_1 - d_3$	l_1	l_3	
100 - 80	140	30	0,6
100 - 100	160	30	0,6
125 - 100	160	30	0,8
125 - 125	185	30	0,9
150 - 100	160	30	0,9
150 - 125	185	30	1,0
150 - 150	210	30	1,1
160 - 80	140	30	0,9
160 - 100	160	30	1,0
160 - 125	185	30	1,1
160 - 160	220	30	1,3
180 - 80	140	30	1,0
180 - 100	160	30	1,1
180 - 125	185	30	1,2
180 - 160	220	30	1,4
200 - 80	140	30	1,1
200 - 100	160	30	1,2
200 - 125	185	30	1,4
200 - 150	210	30	1,5
200 - 160	220	30	1,6
200 - 180	240	30	1,7
200 - 200	260	30	1,9
225 - 100	160	30	1,4
225 - 125	185	30	1,6
225 - 160	220	30	1,9
225 - 180	240	30	2,0
225 - 200	260	30	2,1
250 - 80	140	30	1,5
250 - 100	160	30	1,6
250 - 125	185	30	1,8
250 - 150	210	30	2,0
250 - 160	220	30	2,1

Rozměry [mm]			Hmotnost [kg]
$\varnothing d_1 - d_3$	l_1	l_3	
250 - 180	240	30	2,2
250 - 200	260	30	2,5
250 - 225	285	30	2,6
250 - 250	310	30	2,8
280 - 100	160	30	1,8
280 - 125	185	30	2,0
280 - 160	220	30	2,3
280 - 180	240	30	2,5
280 - 200	260	30	2,8
280 - 225	285	30	2,9
280 - 250	310	30	3,2
315 - 100	160	30	2,4
315 - 125	185	30	2,7
315 - 150	210	30	2,9
315 - 160	220	30	3,1
315 - 180	240	30	3,3
315 - 200	260	30	3,7
315 - 225	285	30	3,9
315 - 250	310	30	4,2
315 - 280	340	30	4,6
315 - 315	395	30	4,9
355 - 100	160	30	2,7
355 - 125	185	30	3,0
355 - 150	210	30	3,3
355 - 160	220	30	3,5
355 - 180	240	30	3,7
355 - 200	260	30	4,1
355 - 225	284	30	4,4
355 - 250	310	30	4,7
355 - 280	340	30	5,2
355 - 315	395	40	5,6
355 - 355	435	40	6,1

Rozměry [mm]			Hmotnost [kg]
$\varnothing d_1 - d_3$	l_1	l_3	
400 - 100	160	30	3,8
400 - 125	185	30	4,3
400 - 160	220	30	5,3
400 - 180	240	30	5,6
400 - 200	260	30	6,2
400 - 225	284	30	6,5
400 - 250	310	30	7,1
400 - 280	340	30	8,0
400 - 315	395	40	8,8
400 - 355	435	40	9,8
450 - 160	210	30	5,7
450 - 180	240	30	6,3
450 - 200	260	30	6,9
450 - 225	284	30	7,2
450 - 250	310	30	7,9
450 - 280	340	30	8,7
450 - 315	395	40	9,6
450 - 355	435	40	10,6
450 - 400	480	40	12,1
500 - 160	220	30	6,4
500 - 200	260	30	7,5
500 - 250	310	30	8,6
500 - 315	395	40	10,4
500 - 355	435	40	11,5
500 - 400	480	40	13,0
500 - 450	530	40	14,1
500 - 500	580	40	16,1
460 - 200	260	30	8,1
560 - 250	310	30	10,0
560 - 315	395	40	9,0
560 - 400	480	40	10,7
630 - 250	310	30	10,1
630 - 315	395	40	11,9



SKG

KONSTRUKCE, MATERIÁL

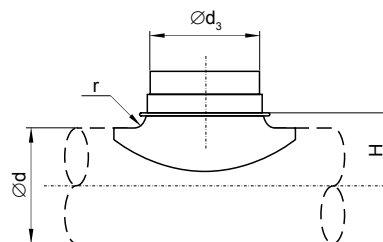
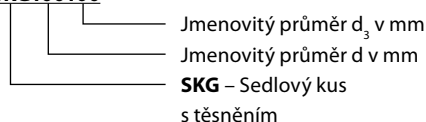
Standardně pozinkovaný plech.

POPIS

SKG – Sedlový kus, lisované se zaobleným vstupem do nátrubku s těsněním

PŘÍKLAD ZNAČENÍ

SKG100100



$\varnothing d$ [mm]	100	125	160	160	160	200	200	200	200	250	250	250	250	315	315	315	315	315	400
$\varnothing d_3$ [mm]	100	100	100	125	160	100	125	160	200	125	160	200	250	125	160	200	250	315	315
r [mm]	15	15	15	20	25	15	20	25	25	25	25	25	25	25	25	25	25	25	25
H [mm]	65	77	95	100	105	115	115	125	125	145	150	150	150	182	182	182	182	182	225
Hmotnost [kg]	0,2	0,2	0,2	0,3	0,4	0,2	0,3	0,4	0,6	0,2	0,4	0,5	0,9	0,3	0,3	0,5	0,7	1,3	1,5



KKG45

KONSTRUKCE, MATERIÁL

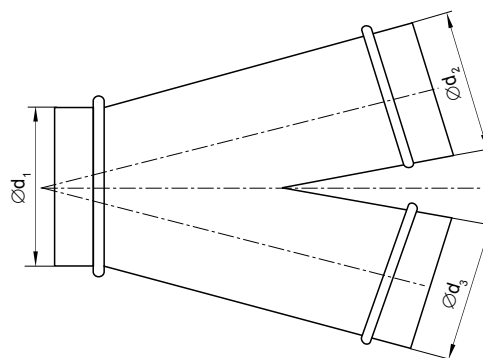
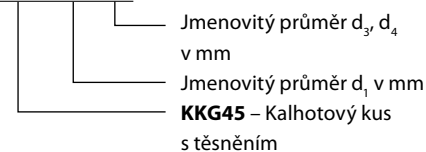
Standardně pozinkovaný plech.

POPIS

KKG45 – Kalhotový kus 45° s těsněním

PŘÍKLAD ZNAČENÍ

KKG45100-100



$\varnothing d_1$ [mm]	80	100	100	125	125	125	150	150	150	160	160	160	200	200	200	200	200	250	250	315	315	315	355
$\varnothing d_2$ [mm]	80	80	100	80	100	125	100	125	150	100	125	160	100	125	150	160	200	200	250	160	200	250	250
$\varnothing d_3$ [mm]	80	80	100	80	100	125	100	125	150	100	125	160	100	125	150	160	200	200	250	160	200	250	250



PROG

KONSTRUKCE, MATERIÁL

Standardně pozinkovaný plech.

POPIS

PROG – Přejchod osový s těsněním

PŘÍKLAD ZNAČENÍ

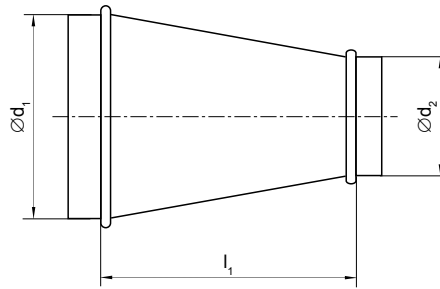
PROG125100

Jmenovitý průměr d_2 v mm

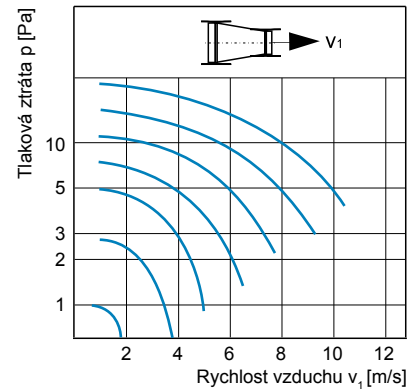
Jmenovitý průměr d_1 v mm

PROG – Přejchod osový
s těsněním

ROZMĚRY



GRAF



Rozměry [mm]		Hmotnost [kg]
$\varnothing d_1 - \varnothing d_2$ [mm]	l_1 [mm]	
100 - 80	50	0,2
125 - 80	50	0,3
125 - 100	50	0,3
150 - 100	50	0,4
150 - 125	50	0,3
160 - 80	85	0,5
160 - 100	60	0,4
160 - 125	50	0,4
160 - 150	50	0,4
180 - 100	85	0,5
180 - 125	60	0,5
180 - 150	50	0,4
180 - 160	50	0,4
200 - 100	105	0,6
200 - 125	85	0,6
200 - 150	55	0,6
200 - 160	50	0,5
200 - 180	50	0,5
225 - 125	105	0,8
225 - 150	80	0,7
225 - 160	70	0,7
225 - 180	50	0,6
225 - 200	50	0,5
250 - 100	160	1,0
250 - 125	130	1,0
250 - 150	110	1,0
250 - 160	95	0,9
250 - 180	75	0,9
250 - 200	55	0,8
250 - 225	50	0,7

Rozměry [mm]		Hmotnost [kg]
$\varnothing d_1 - \varnothing d_2$ [mm]	l_1 [mm]	
280 - 150	140	1,2
280 - 160	130	1,1
280 - 180	105	1,1
280 - 200	85	1,0
280 - 225	60	0,9
280 - 250	50	0,9
315 - 125	200	1,9
315 - 150	175	1,8
315 - 160	165	1,7
315 - 180	140	1,6
315 - 200	120	1,5
315 - 225	98	1,4
315 - 250	70	1,4
315 - 280	50	1,2
355 - 160	205	2,2
355 - 200	185	2,0
355 - 225	140	1,9
355 - 250	110	1,8
355 - 280	80	1,7
400 - 160	250	2,8
400 - 200	210	2,7
400 - 225	185	2,6
400 - 250	160	2,6
400 - 280	125	2,6
400 - 315	90	2,2
400 - 355	50	1,9
450 - 160	300	2,9
450 - 180	280	2,8
450 - 200	265	3,6
450 - 250	210	3,3

Rozměry [mm]		Hmotnost [kg]
$\varnothing d_1 - \varnothing d_2$ [mm]	l_1 [mm]	
450 - 280	180	3,1
450 - 315	140	2,9
450 - 355	100	2,6
450 - 400	55	2,4
500 - 200	310	4,2
500 - 250	260	4,0
500 - 280	230	3,9
500 - 315	190	3,6
500 - 355	150	3,3
500 - 400	108	3,1
500 - 450	55	2,6
560 - 400	170	4,1
560 - 450	115	3,7
560 - 500	62	3,1
630 - 315	330	5,9
630 - 400	245	5,4
630 - 450	190	5,8
630 - 500	140	5,2
630 - 560	75	4,3



VSG

KONSTRUKCE, MATERIÁL

Standardně pozinkovaný plech.

POPIS

VSG – V-suvka s těsněním

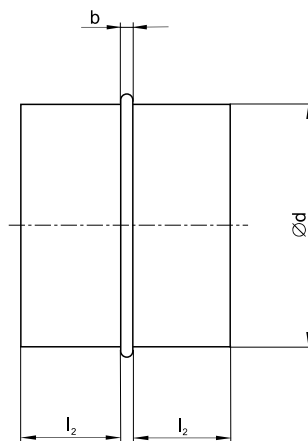
PŘÍKLAD ZNAČENÍ

VSG100

Jmenovitý průměr v mm

VSG – V-suvka s těsněním

ROZMĚRY



Ød [mm]	80	100	125	150	160	180	200	225	250	280	315	355	400	450	500	560	630
l_2 [mm]	38	40	40	35	38	35	45	35	45	55	55	55	70	70	70	70	70
b_{max} [mm]	15	15	15	15	15	15	15	15	15	15	15	15	20	20	20	20	20
Hmotnost [kg]	0,12	0,15	0,19	0,23	0,25	0,28	0,31	0,35	0,55	0,61	0,77	0,87	1,26	1,42	1,58	1,77	2,79



NKG

KONSTRUKCE, MATERIÁL

Standardně pozinkovaný plech

POPIS

NKG – Nástavec kruhový s těsněním

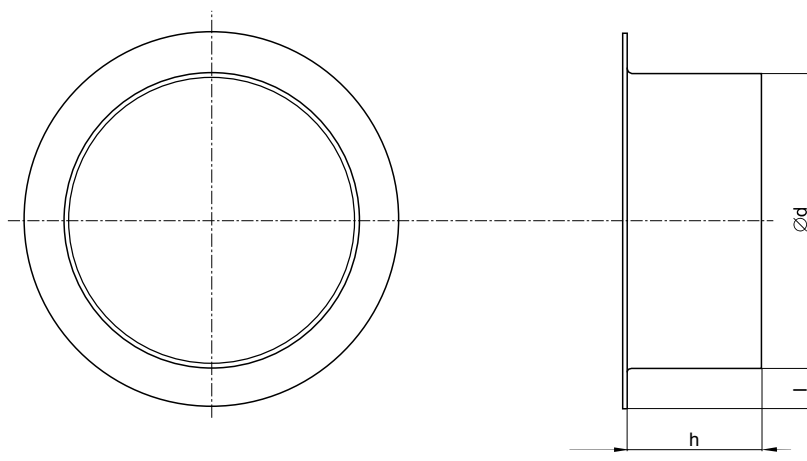
PŘÍKLAD ZNAČENÍ

NKG100

Jmenovitý průměr v mm

NKG – Nástavec kruhový s těsněním

ROZMĚRY



Ød [mm]	80	100	125	150	160	180	200	225	250	280	315	355	400	450	500	560	630
h [mm]	40	40	40	40	38	38	48	40	48	40	55	55	55	55	55	55	55
l [mm]	10	10	10	10	12	12	12	10	12	10	14	14	14	14	14	14	14
Hmotnost [kg]	0,07	0,09	0,11	0,14	0,15	0,17	0,19	0,21	0,33	0,37	0,46	0,51	0,76	0,85	0,95	1,06	1,67



DRG

KONSTRUKCE, MATERIÁL

Standardně pozinkovaný plech.

POPIS

DRG – Záslepka – vsuvka s těsněním

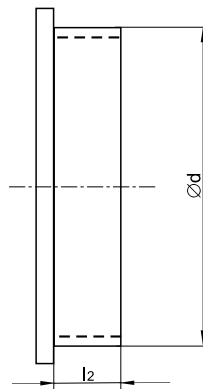
PŘÍKLAD ZNAČENÍ

DRG100

Jmenovitý průměr v mm

DRG – Záslepka – vsuvka s těsněním

ROZMĚRY



Ød [mm]	80	100	125	150	160	180	200	225	250	280	315	355	400	450	500	560	630
l_2 [mm]	40	40	40	40	40	40	40	40	60	60	60	80	80	80	80	80	100
Hmotnost [kg]	0,11	0,14	0,19	0,25	0,27	0,32	0,37	0,46	0,63	0,75	0,95	1,14	1,53	1,83	2,16	2,58	4,37